

Chlorophytum Comosum



Nom : Plante araignée

Famille : Liliaceae

Origine : Afrique du Sud

Couleur : Vert/Blanc

Taille : de 25 cm à 30 cm

Exposition : Vive indirecte

Feuillage : Persistant

Entretenir votre Chlorophytum Comosum :

Le Chlorophytum Comosum est une plante qui s'adapte à beaucoup d'environnements intérieurs qui supporte aussi bien les températures estivales de plus de 20°C qu'hivernales jusqu'à environ 10°C.

Un arrosage modéré mais régulier accompagné d'une vaporisation des feuilles est nécessaire pour recréer l'atmosphère humide du milieu naturel du Chlorophytum Comosum. Attendez que la surface du terreau soit bien sèche pour savoir quand arroser, préférez aussi une eau non calcaire.

Supprimez aussi les feuilles mortes et fanées au fur et à mesure qu'elles apparaissent.

Rempoter votre Chlorophytum Comosum :

Il est conseillé de repoter votre Chlorophytum Comosum environ quand la plante est vraiment trop serré dans son pot. Prenez un pot légèrement plus grand que le précédent.



Multiplication de votre Chlorophytum Comosum :

Le chlorophytum est une plante qui fait beaucoup de rejets. Il est possible d'utiliser ces plantules pour multiplier la plante. Si elles ont déjà des racines, il suffit alors de les détacher et de les repoter dans du terreau. Sinon, on peut poser les rejets sur du terreau ou un verre d'eau jusqu'à formation des racines.

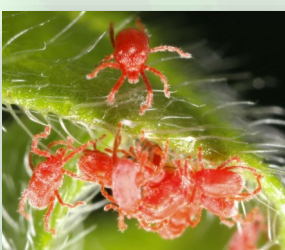
Maladies et parasites :

Si les feuilles ont tendance à devenir ternes, nous vous recommandons de mettre votre Chlorophytum Comosum dans une pièce ou un espace plus lumineux (sans le mettre directement sous les rayons du soleil).

Si le bout des feuilles s'assèche et jaunit c'est souvent un manque d'humidité. Pulvérisez donc le feuillage avec de l'eau et donnez un peu d'engrais à votre Chlorophytum Comosum pour l'aider à repartir correctement.

Les attaques de parasites sont assez rares chez le Chlorophytum Comosum mais il est tout de même sensible aux attaques de parasites communs chez les plantes d'intérieur particulièrement les araignées rouges et les cochenilles.

Les cochenilles sucent la sève des plantes qu'elles prennent pour cible et provoquent des plaies qui peuvent aller jusqu'à la mort de la plante. Pour vous débarrasser des cochenilles, utilisez une décoction à base d'alcool à brûler et de savon noir, sinon faites appel à des coccinelles.



Les araignées rouges provoquent des dégâts en tissant des toiles pouvant mener à la mort de la plante. Pour vous en débarrasser, pulvérisez une solution à base d'huile essentielle de romarin diluée sur les zones attaquées.

